



PHC
Plant Health Cure

Fulvic 25

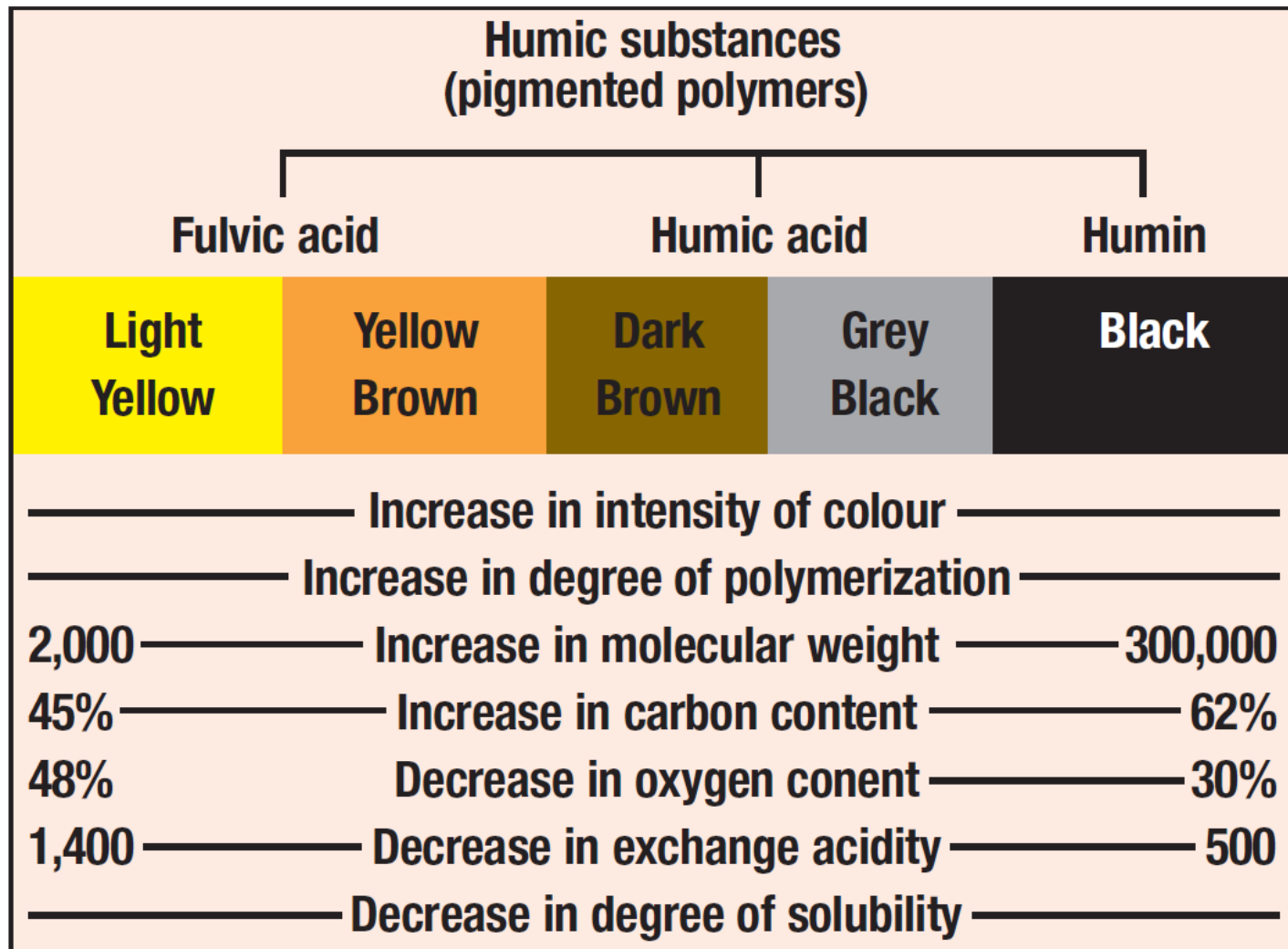


December 2017



PHC
Plant Health Cure

Figure 1 : Postulated relationships between different humic substances

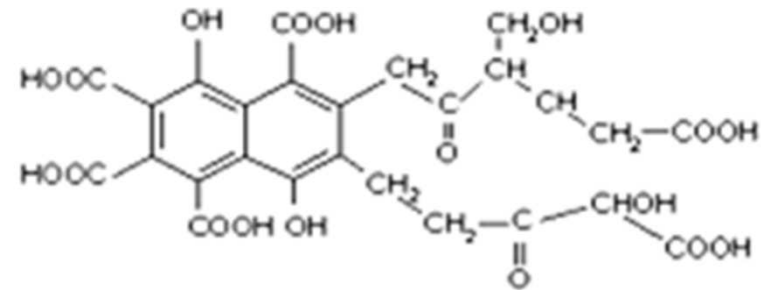
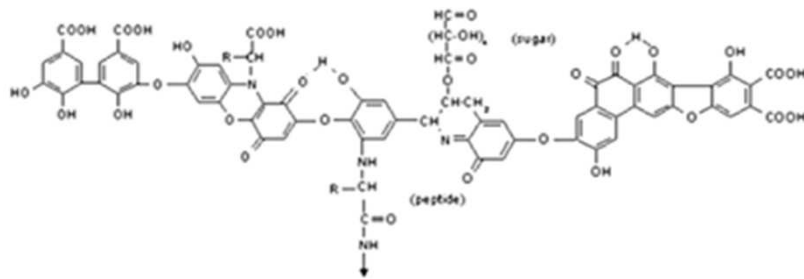


Chemical properties of humic substances (Stevenson 1982)

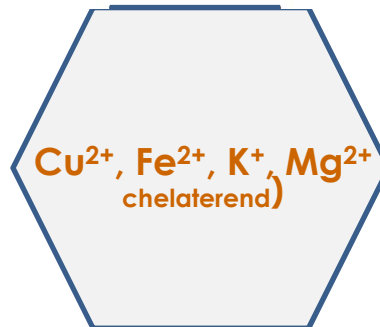


PHC
Plant Health Cure

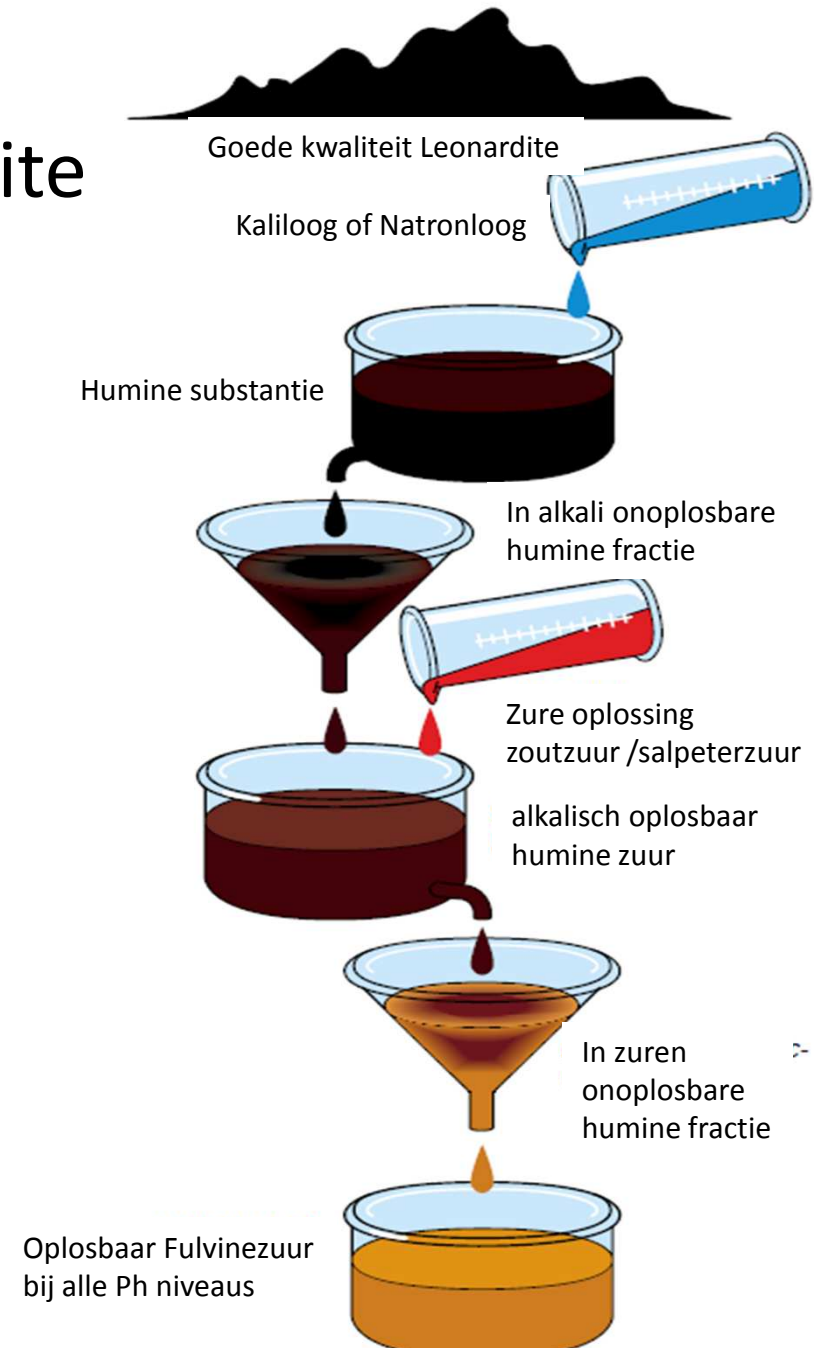
Humine zuren	Fulvine zuren
Groot en zware structuur (weinig mobiel)	Klein en licht. Erg mobiel en kan uitspoelen
lagere CEC	hoge CEC
Relatief simpele structuur (minder chelaterend)	Complexe structuur (sterk chelaterend)



Cu^{2+} , Fe^{2+} , K^+ , Mg^{2+}
(CEC) binding)



Traditionele productie van humus zuren uit Leonardite



Isolatie van humus en fulvinezuur. Archard (1786)

Hedendaagse winning van humus en fulvinezuren zonder milieubelasting



Methaan



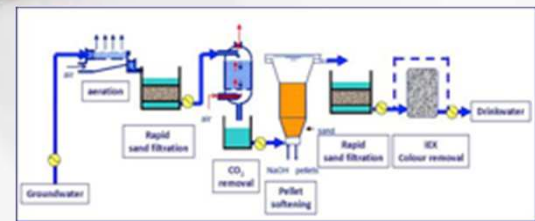
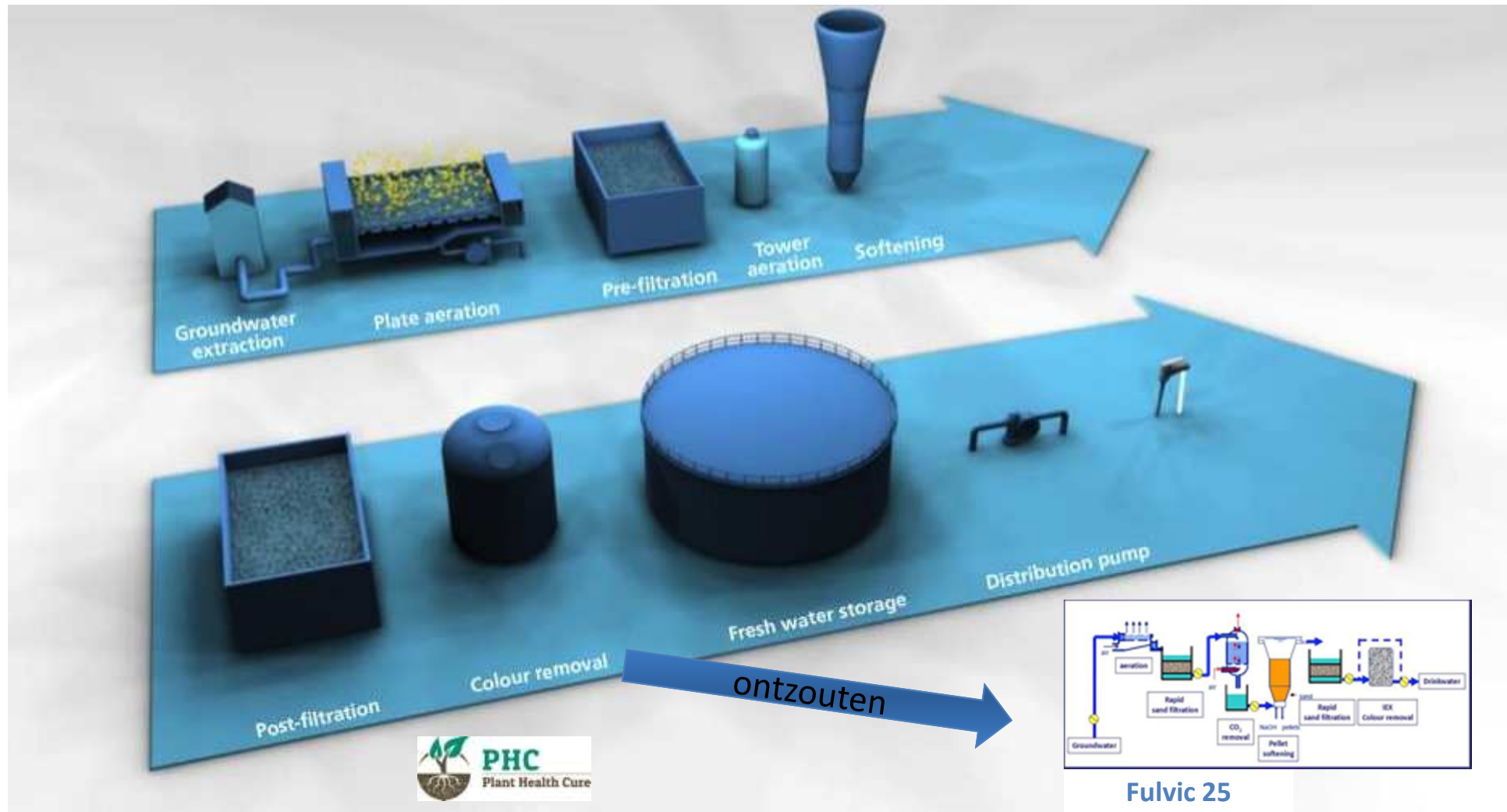
IJzer



Kalk




Fulvinezuur



Fulvic 25

Eigenschappen van Fulvic 25 versus de gangbare humuszuren op de wereldmarkt

	Fulvic 25 	Traditionele Humus zuren
herkomst	Nederland (Friesland)	USA (Dakota) bruinkool
Extractie	<ol style="list-style-type: none"> 1. Komt uit grondwater 2. Binding door ionenwissel 3. Wassen ontzouten en concentreren 	<ol style="list-style-type: none"> 1. delving Leonardite 2. Extraheren met KOH 3. Oplosbaar maken met natron loog 4. centrifugeren
Viscositeit	100% oplosbaar in water	Stroperig, kleverig
Fulvine zuur	17%	3%
Humine zuur	3%	12%
CEC	94-185	51-90

Alle op de markt verkrijgbare humuszuren uit Leonardite zijn chemisch behandeld met Kaliloog/Natronloog en salpeterzuur/zoutzuur⁶

18-7-2017

Productverklaring

Leverancier: PHC Plant Health Cure BV

Veldweg 7

E-mailadres: info@phc.eu

NL 5061 KJ Oisterwijk

Website: www.phc.eu

Product: Productnaam: Fulvic 25

Categorie: Meststoffen, compost,
groeimedia en biologisch
afbreekbare materialen

Sub-category: Bodemverbeteraar
(additieven)

Het hierboven genoemde product voldoet aan de 'Product evaluation criteria for the Dutch inputs list' en mag voor de genoemde categorieën in de Nederlandse biologische sector worden toegepast. Voor dit product zijn de wettelijke bepalingen en gebruiksvoorschriften van toepassing.

De productverklaring is geldig tot: 31.12.2018



Dosering Fulvic 25

- Als rijbemesting na aanplant of na zaaien: 30 liter/ha.
- Als volle velds bodemverbeteraar: 50 liter/ha/jaar
- Op containervelden of onder glas: 5 liter/ha/ driewekelijks

www.phc.eu



PHC
Plant Health Cure